

CATALOGUE DE PRODUITS TOROMONT CAT



toromontcat.com

TOROMONT



TABLE DES MATIÈRES

ÉQUIPEMENT DE CONSTRUCTION CAT

Chargeuses-pelleteuses	4
Pivot central	4
Déplacement latéral.....	4
Chargeuse industrielle.....	4
Chargeuses à chaînes	4
Chargeuses sur pneus	4
Chargeuses compactes	4
Petites chargeuses	4
Chargeuses intermédiaires	4
Grosses chargeuses.....	4
Pelles hydrauliques	5
Minipelles	5
Petites pelles.....	5
Pelles intermédiaires.....	5
Grosses pelles	5
Pelles de démolition	5
Pelles à longue portée.....	5
Pelles à très longue portée.....	5
Pelles sur pneus	5
Niveleuses	6
Tracteurs	6
Petits tracteurs	6
Tracteurs intermédiaires	6
Gros tracteurs	6
Tracteurs sur roues.....	6
Décapeuses automotrices	8
Décapeuses avec benne à charbon.....	8
Décapeuses élévatriques.....	8
Décapeuses avec benne ouverte	8
Tombereaux articulés	8
Tombereaux articulés à trois essieux.....	8
Camions hors route	8

PRODUITS DE PAVAGE CAT

Paveuses	8
Fraiseuses de chaussée	8
Recycleuses de chaussée	9
Compacteurs	
Compacteurs tout usage.....	9
Compacteurs d'enrobé.....	9
Compacteurs pneumatiques	9
Compacteurs de sol	9
Compacteurs pour décharges sanitaires	9
Compacteurs de sol	9
Compacteurs de sol vibrants.....	9

PRODUITS DE PAVAGE WEILER

Véhicules de transfert des matériaux	10
Paveuses commerciales	10
Niveleuse	10
Épandeurs de liant	10

PRODUITS FORESTIERS CAT

Machines forestières	10
Pelles pour manutention	10

PRODUITS FORESTIERS WEILER

Abatteuses à chaînes	11
Abatteuses-groupeuses à chaînes	11
Broyeurs	11
Débusqueuses sur roues	11
Chargeuses à mât articulé avec châssis en « A »	11
Chargeuses à mât articulé	11
Chargeuses stationnaires à mât articulé	11
Transporteurs	11

ÉQUIPEMENT DE CONCASSAGE ET DE TAMISAGE METSO

Concasseurs et tamiseurs à chaînes Metso	12
Concasseurs	12
Concasseurs à mâchoires	12
Concasseurs à cônes	12
Concasseurs à percussion	12

ÉQUIPEMENT DE CONCASSAGE ET DE TAMISAGE TOROMONT

Stations de concassage et de tamisage	14
Stations de concassage à cônes.....	14
Stations de concassage à mâchoires.....	14
Stations de concassage à percussion	14
Stations de tamisage	14
Bennes d'alimentation	14
Convoyeurs	14

ÉQUIPEMENT DE CONCASSAGE ET DE TAMISAGE ANACONDA

Tamiseurs rotatifs	15
Tamiseurs scalpeurs	15
Tamiseurs de finition	15
Convoyeurs	15

PRODUITS MINIERS CAT - ÉQUIPEMENTS DE SURFACE

Pelles minières hydrauliques	16
Foreuses de production	16
Tombereaux articulés à châssis nu	16
Tombereaux de chantier	16

PRODUITS MINIERS CAT - ÉQUIPEMENTS SOUTERRAINS

Tombereaux d'exploitations minières souterraines en roche dure	16
Chargeuses pour exploitations minières souterraines en roche dure	16

PRODUITS MINIERS ELPHINSTONE

Série WR810	18
Série WR820	18
Niveleuse souterraine	18





Chargeuses-pelleteuses

Pivot central

	PUISSANCE NETTE	POIDS EN ORDRE DE MARCHÉ – MAXIMUM	PROFONDEUR D'EXCAVATION
415	70 hp	24 251 lb	14 pi
416	86 hp	24 251 lb	14 pi
420	92 hp	24 251 lb	14 pi
420XE	92 hp	24 251 lb	14 pi
430	107 hp	24 251 lb	15,1 pi
440	104 hp	29 321 lb	15,5 pi
450	131 hp	29 321 lb	17 pi

Déplacement latéral

	PUISSANCE NETTE	POIDS EN ORDRE DE MARCHÉ – MAXIMUM	POIDS EN ORDRE DE MARCHÉ-NOMINAL
428	70 hp	24 251 lb	18 232 lb
432	92 hp	24 251 lb	18 671 lb
434	92 hp	25 353 lb	20 216 lb

Chargeuse industrielle

	PUISSANCE NETTE	POIDS EN ORDRE DE MARCHÉ – MAXIMUM	MODÈLE DE MOTEUR
415IL	69 hp	17 637 lb	Cat C3.6



Chargeuses à chaînes

	PUISSANCE NETTE	POIDS EN ORDRE DE MARCHÉ – MAXIMUM	CAPACITÉ
953	160 hp	34 594 lb	2,4 vg ³
963	202 hp	44 881 lb	3,2 vg ³
963K	275 hp	63 900 lb	4,2 vg ³
973	275 hp	65 901 lb	4,2 vg ³



Chargeuses sur pneus

Chargeuses compactes

	PUISSANCE NETTE	POIDS EN ORDRE DE MARCHÉ – MAXIMUM	CAPACITÉ DU GODET
914	110 hp	19 103 lb	1,7-4,6 vg ³
920	121 hp	21 742 lb	1,7-4,6 vg ³

Petites chargeuses

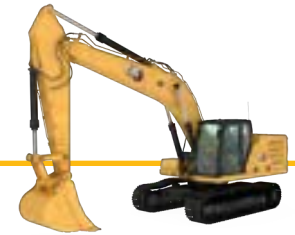
	PUISSANCE NETTE	POIDS EN ORDRE DE MARCHÉ – MAXIMUM	CAPACITÉ DU GODET
926	168 hp	28 193 lb	2,5-6,5 vg ³
930	168 hp	31 382 lb	2,7-6,5 vg ³
938	168 hp	35 778 lb	3,2-6,5 vg ³

Chargeuses intermédiaires

	PUISSANCE NETTE	POIDS EN ORDRE DE MARCHÉ – MAXIMUM	CAPACITÉ DU GODET
950 GC	225 hp	41 554 lb	3,75-5,75 vg ³
950	249 hp	42 461 lb	4,5- 4,75 vg ³
962	269 hp	44 469 lb	4,75 vg ³
966 GC	292 hp	48 018 lb	4,25-9,25 vg ³
966	321 hp	51 124 lb	3,75-15,5 vg ³
966 XE	321 hp	51 124 lb	3,75-15,5 vg ³
972	339 hp	54 858 lb	3,75-18,25 vg ³
972 XE	339 hp	54 878 lb	3,75-18,25 vg ³
980	393 hp	66 877 lb	5,25-19 vg ³
980 XE	393 hp	66 877 lb	5,25-19 vg ³
982	404 hp	78 264 lb	6,25-22,5 vg ³
982 XE	404 hp	78 264 lb	6,25-22,5 vg ³

Grosses chargeuses

	PUISSANCE NETTE	POIDS EN ORDRE DE MARCHÉ – MAXIMUM	CAPACITÉ DU GODET
986K	373 hp	98 806 lb	6,5-1,35 vg ³
988K	541 hp	112 574 lb	6,2-17 vg ³
988K XE	541 hp	116 362 lb	6,2-17 vg ³
990K	699 hp	178 517 lb	9,7-19,5 vg ³
992	814 hp	233 430 lb	15-32 vg ³
993	973 hp	294 687 lb	16,0-31 vg ³
995	1870 hp	540 555 lb	22,3-57 vg ³



Pelles hydrauliques

Minipelles

	PUISSANCE NETTE	POIDS EN ORDRE DE MARCHÉ – MAXIMUM	PROFONDEUR D'EXCAVATION
308 CR	69,5 hp	20 077 lb	182,8 po
308 CR VAB	69,5 hp	20 385 lb	150,2 po
309 CR	69,5 hp	21 091 lb	182,8 po
310	69,5 hp	22 451 lb	205,2 po

Petites pelles

	PUISSANCE NETTE	POIDS EN ORDRE DE MARCHÉ – MAXIMUM	PROFONDEUR D'EXCAVATION
313 GC	73 hp	30 400 lb	19,8 pi
313	108 hp	30 400 lb	19,8 pi
315 GC	98 hp	34 000 lb	19,6 pi
315	108 hp	34 000 lb	19,6 pi
317 GC	119 hp	38 100 lb	21 pi
317	130 hp	40 200 lb	21 pi

Pelles intermédiaires

	PUISSANCE NETTE	POIDS EN ORDRE DE MARCHÉ – MAXIMUM	PROFONDEUR D'EXCAVATION
320 GC	146 hp	48 281 lb	22 pi
320	172 hp	50 265 lb	22,1 pi
323	172 hp	56 200 lb	22,1 pi
325	172 hp	49 604 lb	22 pi
326	201 hp	57 100 lb	22,38 pi
330 GC	202 hp	67 700 lb	23,8 pi
330	273 hp	68 100 lb	23,8 pi
335	273 hp	77 000 lb	22,11 pi

Grosses pelles

	PUISSANCE NETTE	POIDS EN ORDRE DE MARCHÉ – MAXIMUM	PROFONDEUR D'EXCAVATION
336	300 hp	81 200 lb	26,11 pi
340	346 hp	83 100 lb	27,1 pi
350	413 hp	105 100 lb	26,11 pi
352 FG	443 hp	111 300 lb	26,11 pi
352 VG	443 hp	116 800 lb	26,5 pi
374	484 hp	158 200 lb	28,1 pi
395	542 hp	207 300 lb	31,9 pi

Pelles de démolition

	POIDS EN ORDRE DE MARCHÉ	HAUTEUR MAXIMUM DE LA GOUPILLE	POIDS MAXIMAL À L'EXTRÉMITÉ DU BRAS
340 Flèche droite	88 500 lb	45,2 pi	9 170 lb
340 UHD	128 000 lb	72,2 pi	8 160 lb
352 Flèche droite	114 900 lb	40,8 pi	12 456 lb
352 UHD	151 483 lb	90,75 pi	8 157 lb

Pelles à longue portée

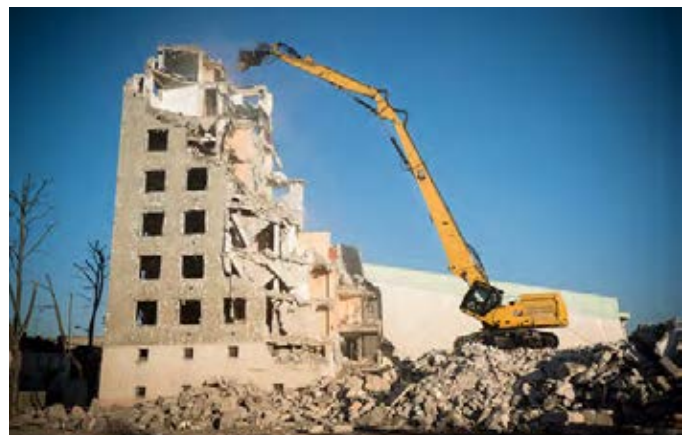
	PUISSANCE NETTE	POIDS EN ORDRE DE MARCHÉ	PROFONDEUR D'EXCAVATION
340 Longue portée	311 hp	96 700 lb	42,8 pi
352 Longue portée	424 hp	128 800 lb	42,8 pi

Pelles à très longue portée

	PUISSANCE NETTE	POIDS EN ORDRE DE MARCHÉ	PROFONDEUR D'EXCAVATION
320 Très longue portée	164 hp	52 700 lb	37,1 pi
323 Très longue portée	174 hp	55 345 lb	37,1 pi
326 Très longue portée	202 hp	64 300 lb	47,1 pi
330 Très longue portée	275 hp	68 200 lb	47,1 pi

Pelles sur pneus

	PUISSANCE NETTE	POIDS EN ORDRE DE MARCHÉ	VITESSE DE TRANSLATION MAXIMALE
M314	134 hp	39 683 lb	37 km/h
M315	148 hp	39 680 lb	35 km/h
M316	148 hp	36 400 lb	35 km/h
M318	174 hp	43 980 lb	35 km/h
M319	174 hp	46 407 lb	35 km/h
M320	174 hp	46 740 lb	35 km/h
M322	174 hp	52 911 lb	30 km/h





Niveleuses

	PUISSANCE NETTE	POIDS EN ORDRE DE MARCHÉ – ÉQUIPEMENT STANDARD	LARGEUR DE LA LAME
120 GC	154-171 hp	35 494 lb	10,12 et 14 pi
120 GC AWD	163-171 hp	36 376 lb	10, 12 et 14 pi
120	139 hp	35 067 lb	12 et 14 pi
120 AWD	139 hp	35 067 lb	12 et 14 pi
140 GC	196 hp	38 912 lb	12 et 14 pi
140 GC AWD	196 hp	38 912 lb	12 et 14 pi
140	179 hp	42 647 lb	12 et 14 pi
140 AWD	179 hp	42 647 lb	12 et 14 pi
140 LVR	250 hp	42 325 lb	12 pi
140 AWD LVR	250 hp	42 325 lb	12 pi
150	200 hp	43 950 lb	12 et 14 pi
150 AWD	200 hp	43 950 lb	12 et 14 pi
160	221 hp	45 547 lb	12, 14 et 16 pi
160 AWD	221 hp	45 547 lb	12, 14 et 16 pi
14	238 hp	57 250 lb	14 et 16 pi
16	290 hp	71 454 lb	16 pi
18	304 hp	74 324 lb	18 pi
24	535 hp	161 695 lb	24 et 28 pi



Tracteurs

Petits tracteurs

	MODÈLE DE MOTEUR	PUISSANCE NETTE	POIDS EN ORDRE DE MARCHÉ
D1	Cat C3.6	80 hp	17 855 lb
D2	Cat C3.6	92 hp	18 382 lb
D3	Cat C3.6	104 hp	20 640 lb

Tracteurs intermédiaires

	MODÈLE DE MOTEUR	PUISSANCE NETTE	POIDS EN ORDRE DE MARCHÉ
D4	Cat C4.4	130 hp	29 258 lb
D5	Cat C7.1	170 hp	42 263 lb
D6	Cat C9.3B	215 hp	50 733 lb
D6 XE	Cat C9.3B	215 hp	51 333 lb
D7	Cat C9.3B	265 hp	65 644 lb
D8	Cat C15	354 hp	87 600 lb

Gros tracteurs

	MODÈLE DE MOTEUR	PUISSANCE NETTE	POIDS EN ORDRE DE MARCHÉ
D9	Cat C18	452 hp	110 225 lb
D10	Cat C27	602 hp	154 888 lb
D11/D11 CD	Cat C32	850 hp	229 800 lb

Tracteurs sur roues

	MODÈLE DE MOTEUR	PUISSANCE NETTE	POIDS EN ORDRE DE MARCHÉ
814	Cat C7.1	249 hp	48 526 lb
824	Cat C15	405 hp	74 966 lb
834	Cat C18	496 hp	105 271 lb
844	Cat C27	752 hp	165 089 lb
854	Cat C32B	900 hp	224 647 lb





TECHNOLOGIES CAT : POUR AUGMENTER LA PRODUCTIVITÉ ET RÉDUIRE LES COÛTS

Notre gamme de technologies intégrées vous aide à économiser du carburant et à réduire vos coûts d'exploitation. Que vous souhaitiez améliorer l'efficacité de votre flotte actuelle, la sécurité sur votre chantier ou la productivité de vos opérateurs, nous vous aiderons à tirer parti des technologies les plus récentes afin que vous puissiez obtenir les résultats espérés à moindre coût.



BARRIÈRE ÉLECTRONIQUE

Créez des limites numériques au-dessus, au-dessous et autour des pelles hydrauliques pour arrêter automatiquement tout mouvement lorsqu'elles sont franchies.



PAYLOAD

Le pesage de charges à la volée permet d'éviter les déplacements vers la balance, et les rapports complets permettent de suivre des indicateurs de rendement clés comme le tonnage, le nombre de chargements et plus encore.



ASSIST

Avec Cat Assist, les opérateurs bénéficient d'un meilleur guidage visuel dans la cabine, mais ils peuvent également automatiser le mouvement de la lame ou du godet pour plus d'efficacité à moindre coût.



VISIONLINK

Un outil de gestion de flotte qui vous permet de suivre la consommation de carburant, de réduire les temps d'inactivité, de résoudre les problèmes et d'augmenter la productivité.



2D GRADE

En fournissant à l'opérateur des indications sur la profondeur et la pente, 2D Grade l'aide à niveler plus rapidement en moins de passages et avec plus de précision.



GESTION DE L'ÉQUIPEMENT

Que ce soit pour résoudre les goulots d'étranglement sur le chantier ou économiser du carburant, les bonnes décisions doivent reposer sur des données précises. Les Solutions de gestion d'équipement Cat vous fournissent les données dont vous avez besoin et vous aident à les exploiter pour maximiser le potentiel de vos machines.

Pour en savoir plus, communiquez avec un spécialiste Toromont Cat.



Décapeuses automotrices

Décapeuses avec benne à charbon

	PUISSANCE AU VOLANT	CAPACITÉ À REFUS	VITESSE MAXIMALE EN CHARGE
637K	570/290 hp	50 vg ³	54,78 km/h
657G	600/451 hp	73 vg ³	53,1 km/h

Décapeuses élévatriques

	PUISSANCE AU VOLANT	CAPACITÉ À REFUS	VITESSE MAXIMALE EN CHARGE
623K	407 hp	23 vg ³	53,1 km/h

Décapeuses avec benne ouverte

	PUISSANCE AU VOLANT	CAPACITÉ À REFUS	VITESSE MAXIMALE EN CHARGE
621K	407 hp	24 vg ³	53,11 km/h
627K	407/290 hp	24 vg ³	53,11 km/h
631K	570 hp	34 vg ³	54,72 km/h
637K	570 hp	34 vg ³	54,72 km/h
657	629/473 hp	44 vg ³	53,10 km/h



Tombereaux articulés

Tombereaux articulés à trois essieux

	MODÈLE DE MOTEUR	CHARGE UTILE NOMINALE	CAPACITÉ À REFUS
725	Cat C9.3	26,5 tonnes américaines	19,6 vg ³
730	Cat C13	31 tonnes américaines	23 vg ³
730EJ	Cat C13	30 tonnes américaines	22,1 vg ³
735	Cat C13	35,3 tonnes américaines	26,2 vg ³
740EJ	Cat C18	42 tonnes américaines	30,1 vg ³
740GC	Cat C15	40 tonnes américaines	29,7 vg ³
745	Cat C18	45,2 tonnes américaines	32,7 vg ³

Camions hors route

	MODÈLE DE MOTEUR	CLASSE DE CHARGE UTILE NOMINALE	VITESSE MAXIMALE EN CHARGE
770	Cat C15	42,1 tonnes américaines	73,7 km/h
772	Cat C18	51,6 tonnes américaines	79,2 km/h
773	Cat C27	61 tonnes américaines	66,9 km/h
775	Cat C27	70,5 tonnes américaines	66,9 km/h
777	Cat C32B	101,1 tonnes américaines	65,8 km/h

PRODUITS DE PAVAGE CAT



Paveuses

	GAMME DE POSE DE REVÊTEMENT AVEC SE47 FM	POIDS EN ORDRE DE MARCHÉ AVEC SE47 FM	DÉBIT MAXIMAL
AP400	2,4 m – 5,9 m (8 pi – 19 pi 6 po)	30 000 lb	853 tonnes américaines/h
AP455	2,4 m – 5,9 m (8 pi – 19 pi 6 po)	31 533 lb	853 tonnes américaines/h
AP500	2,4 m – 5,9 m (8 pi – 19 pi 6 po)	32 012 lb	1 100 tonnes américaines/h
AP555	2,4 m – 6,1 m (8 pi – 20 pi)	33 689 lb	1 100 tonnes américaines/h
AP600	2,44 m – 6,2 m (8 pi – 20 pi 6 po)	36 716 lb	1 433 tonnes américaines/h
AP655	2,44 m – 6,25 m (8 pi – 20 pi 6 po)	40 560 lb	1 433 tonnes américaines/h
	GAMME DE POSE DE REVÊTEMENT AVEC SE60 FM	POIDS EN ORDRE DE MARCHÉ AVEC SE60 FM	DÉBIT MAXIMAL
AP1000	3,0 m – 7,8 m (10 pi – 25 pi 6 po)	42 620 lb	1 766 tonnes américaines/h
	GAMME DE POSE DE REVÊTEMENT AVEC SE60 V	POIDS EN ORDRE DE MARCHÉ AVEC SE60 V	DÉBIT MAXIMAL
AP1055	3,0 m – 7,65 m (9 pi 10 po – 25 pi)	45 087 lb	1 602 tonnes américaines/h



Fraiseuses de chaussée

	LARGEUR DE FRAISAGE	PUISSANCE NOMINALE	POIDS EN ORDRE DE MARCHÉ
PM310 Train de roulement à chaînes	39,4 po	336,6 hp	48 016 lb
PM310 Train de roulement sur roues	39,4 po	336,6 hp	46 473 lb
PM312 Train de roulement à chaînes	48,2 po	336,6 hp	48 429 lb
PM312 Train de roulement sur roues	48,2 po	336,6 hp	46 886 lb
PM313 Train de roulement à chaînes	51,2 po	336,6 hp	48 658 lb
PM 313 Train de roulement sur roues	51,2 po	336,6 hp	47 115 lb
PM620	79,1 po	636 hp	73 480 lb
PM622	88 po	636 hp	74 737 lb
PM820	79,1 po	806 hp	79 653 lb
PM822	88 po	806 hp	80 910 lb
PM825	98,6 po	806 hp	82 673 lb



Recycleuses de chaussée

	POIDS EN ORDRE DE MARCHÉ – MAXIMUM	LARGEUR DE COUPE/MALAXAGE	PUISSANCE BRUTE
RM400	57 682 lb	96 po	415,7 hp
RM500B	62 611 lb	96 po	546 hp
RM600 Tier 4 final	79 397 lb	96 po	636 hp
RM800 Tier 4	75 722 lb	96 po	762 hp



Compacteurs

Compacteurs tout usage

	POIDS EN ORDRE DE MARCHÉ	LARGEUR DE COMPACTAGE STANDARD	PUISSANCE BRUTE
C1.7	3 538 lb	35 po	24,7 hp
C1.8	3 825 lb	39 po	24,7 hp

	POIDS EN ORDRE DE MARCHÉ AVEC CADRE ROPS	LARGEUR DE COMPACTAGE STANDARD	PUISSANCE BRUTE
CB2.5	5 546 lb	39,4 po	48,2 hp
CB2.5GC	5 546 lb	39,4 po	24,6 hp
CB2.7	5 936 lb	47,2 po	48,2 hp
CB2.7GC	5 936 lb	47,2 po	24,6 hp
CB2.9	6 415 lb	51,2 po	48,2 hp
CC2.7	5 718 lb	47,2 po	48,2 hp
CC2.7 GC	5 718 lb	51,7 in	24,6 hp
CB4.0	7 971 lb	51,2 po	48,2 hp
CC4.0	7 889 lb	51,2 po	48,2 hp

Compacteurs d'enrobé

	POIDS EN ORDRE DE MARCHÉ AVEC CADRE ROPS	LARGEUR DE COMPACTAGE STANDARD	CHARGE LINÉAIRE STATIQUE
CB7	19 015 lb	59 po	161 lb/po
CCS9	19 842 lb	84 po	138 lb/po avec cabine
CB8	20 187 lb	67 po	161 lb/po
CB10	21 638 lb	67 po	162 lb/po
CB13	27 557 lb	79 po	189 lb/po
CB15	28 958 lb	84 po	186 lb/po
CB16	31 941 lb	84 po	204 lb/po

Compacteurs pneumatiques

	POIDS EN ORDRE DE MARCHÉ	POIDS EN ORDRE DE MARCHÉ – MAXIMUM	LARGEUR DE COMPACTAGE
CW34	22 050 lb	59 525 lb	82 po
CW16 – 9 roues	11 464 lb	33 069 lb	68 po
CW16 – 11 roues	11 685 lb	33 069 lb	84 po



Compacteurs de sol

Compacteurs pour décharges sanitaires

	POIDS EN ORDRE DE MARCHÉ	PUISSANCE BRUTE	PUISSANCE NETTE
816	57 345 lb	284 hp	249 hp
826K	90 207 lb	435 hp	405 hp
836	125 622 lb	562 hp	496 hp

Compacteurs de sol

	MODÈLE DE MOTEUR	PUISSANCE NETTE	POIDS EN ORDRE DE MARCHÉ
815	Cat C7.1	249 hp	49 652 lb
825K	Cat C15	405 hp	78 326 lb

Compacteurs de sol vibrants

	POIDS EN ORDRE DE MARCHÉ	LARGEUR DE COMPACTAGE	PUISSANCE BRUTE
CS7	16 276 lb	66 po	99,8 hp
CP7	16 990 lb	66 po	99,8 hp
CS34	9 800 lb	50 po	74 hp
CP34	10 307 lb	50 po	74 hp
CS44B	15 895 lb	66 po	100,6 hp
CP44B	16 471 lb	66 po	100,6 hp
CS54B	23 265 lb	84 po	131 hp
CP54B	24 539 lb	84 po	131 hp
CS10GC	23 136 lb	84 po	120,7 hp
CS11GC	24 775 lb	84 po	120,7 hp
CP11GC	25 109 lb	84 po	120,7 hp
CS56B	25 346 lb	84 po	157 hp
CP56B	25 707 lb	84 po	157 hp
CS12GC	27 900 lb	84 po	120,7 hp
CP12GC	27 869 lb	84 po	120,7 hp
CS64B	26 569 lb	84 po	131 hp
CS68B	31 572 lb	84 po	157 hp
CP68B	32 370 lb	84 po	157 hp
CP74B	36 048 lb	84 po	173,7 hp
CS74B	35 264 lb	84 po	173,7 hp
CS78B	41 641 lb	84 po	173,7 hp



PRODUITS DE PAVAGE WEILER



Véhicules de transfert des matériaux

	MODÈLE DE MOTEUR	PUISSANCE DU MOTEUR	POIDS
E1250C	Cat C7.1 Tier 4 final	250 hp	53 400 lb
E1650A	Cat C7.1 Tier 4 final	250 hp	67 200 lb
E2850C	Cat C7.1 Tier 4 final	300 hp	72 500 lb
E2860C	Cat C7.1 Tier 4 final	300 hp	72 500 lb



Paveuses commerciales

	MODÈLE DE MOTEUR	PUISSANCE DU MOTEUR	POIDS
P65	12 600 lb	9 pi 9 po	98 po
P195	13 000 lb	15 pi	55 po
P265	16 200 lb	12 pi 7 po	98 po
P285	18 000 lb	13 pi	98 po
P385C	22 000 lb	14 pi 8 po	102 po
P395	25 000 lb	15 pi 2 po	102 po



Niveleuse

	MODÈLE DE MOTEUR	PUISSANCE DU MOTEUR	POIDS
G65	Cat C3.6 Tier 4 final	120 hp	17 000 lb



Épandeurs de liant

	MOTEUR	CAPACITÉ	POIDS EN ORDRE DE MARCHÉ
TT250	Essence 5,5 hp (4,1 kW)	946 L	4 000 lb
TT300	Essence/diesel 9,5 hp (7,1 kW)	1 135 L	5 000 lb
TT500	Essence 5,5 hp (4,1 kW)	1 892 L	7 200 lb
TT600	Essence/diesel 9,5 hp (7,1 kW)	2 271 L	9 300 lb
TS600	Essence/diesel 9,5 hp (7,1 kW)	2 271 L	8 400 lb

PRODUITS FORESTIERS CAT



Machines forestières

	MODÈLE DE MOTEUR	PUISSANCE NETTE	PUISSANCE MOTEUR
538	Cat C7.1	172 hp	174 hp
548	Cat C7.1	271 hp	275 hp
558	Cat C7.1	298 hp	302 hp
568	Cat C9.3B	346 hp	347 hp



Pelles pour manutention

	MODÈLE DE MOTEUR	POIDS EN ORDRE DE MARCHÉ	PORTÉE MAXIMALE
MH3022	Cat C4.4	54 000 lb	33,8 pi
MH3024	Cat C4.4	59 100 lb	39,4 pi
MH3026	Cat C7.1	64 375 lb	42,7 pi
MH3040	Cat C7.1	84 940 lb	50,8 pi
MH3050	Cat C9.3B	110 250 lb	59,3 pi
MH3250	Cat C9.3B	107 700 lb	52,5 pi
MH3260	Cat C13	133 200 lb	59,1 pi

PRODUITS FORESTIERS WEILER



Abatteuses à chaînes

	PUISSANCE DU MOTEUR	EFFORT DE TRACTION	TAILLE DU TRAIN DE ROULEMENT
H157	184 hp	43 000 lb-pi	D5 HD
H457	298 hp	68 848 lb-pi	336 HD HEX



Abatteuses-groupeuses à chaînes

	PUISSANCE DU MOTEUR	EFFORT DE TRACTION	TAILLE DU TRAIN DE ROULEMENT
B457	298 hp	68 848 lb-pi	336 HD HEX
B458	298 hp	81 229 lb-pi	336 HD HEX
B767	330 hp	87 760 lb-pi	349 HD HEX



Broyeurs

	PUISSANCE DU MOTEUR	RÉGIME MOTEUR	POIDS
M860	375 hp	1 880 tr/min	38 450 lb



Débusqueuses sur roues

	PUISSANCE DU MOTEUR	RÉGIME MOTEUR	MOTEUR
S250	203 hp	2 200 tr/min	Cat C7.1 Tier 4 final
S350	225 hp	2 200 tr/min	Cat C7.1 Tier 4 final
S450	250 hp	2 200 tr/min	Cat C7.1 Tier 4 final
S550	275 hp	2 200 tr/min	Cat C7.1 Tier 4 final



Chargeuses à mât articulé avec châssis en «A»

	DÉBIT MAXIMAL À 1650 TR/MIN	PRESSION HYDRAULIQUE	CAPACITÉ DE POIDS DE LA FLÈCHE TÉLESCOPIQUE DE 25 PI
2124	151 L/min	3 200 psi	6050 lb



Chargeuses à mât articulé

	MODÈLE DE MOTEUR	PUISSANCE BRUTE	COUPLE DE ROTATION
K560	Cat C4.4 Tier 4 final	184 hp	49 173 lb-pi
K760	Cat C4.4 Tier 4 final	184 hp	73 800 lb-pi



Chargeuses stationnaires à mât articulé

	GROSS POWER	SYSTEM PRESSURE	SWING SPEED
K261	75 hp	2200 psi	8 tr/min
K561	100 hp	2500 psi	7 tr/min



Transporteurs

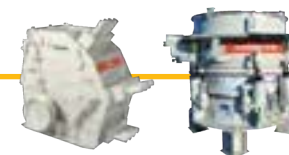
	MODÈLE DE MOTEUR	PUISSANCE DU MOTEUR	EFFORT DE TRACTION
F646	Cat C7.1	202 hp	45 150 lb-pi
F848	Cat C7.1	300 hp	50 860 lb-pi





Concasseurs et tamiseurs à chaînes Metso

	MARQUE DE L'UNITÉ	MOTEUR	POIDS	TAILLE DE L'OUVERTURE
LT96	Concasseur à mâchoires Nordberg C96	Cat C6.6, 225 hp	29 000 kg (64 000 lb)	37 po x 23 po
LT106	Concasseur à mâchoires Nordberg C106	Cat C7.1, 300 hp	42 000 kg (93 000 lb)	42 po x 28 po
LT116	Concasseur à mâchoires Nordberg C116	Cat C9.3, 415 hp	50 000 kg (110 000 lb)	45 po x 30 po
LT120	Concasseur à mâchoires Nordberg C120	Cat C9.3, 415 hp	62 600 kg (138 000 lb)	47 po x 34 po
LT1110	Concasseur à percussion Nordberg NP1110	Cat C7.1, 300 hp	34 400 kg (78 000 lb)	41 po x 31 po
LT1213	Concasseur à percussion Nordberg NP1213	Cat C9.3, 415 hp	46 000 kg (101 000 lb)	52 po x 35,5 po
LT200HP	Concasseur à cônes Nordberg HP200	Cat C9.3, 415 hp	32 000 kg (71 000 lb)	7,3 po
LT300HP	Concasseur à cônes Nordberg HP300	Cat C13, 514 hp	45 000 kg (100 000 lb)	9,06 po
ST2.8	Tamiseur scalpeur – Trémie de 5,9 verges	Cat C4.4, 134 hp	26 000 kg (57 300 lb)	16 pi x 5 pi
ST3.8	Tamiseur de finition – Trémie de 9,6 verges	Cat C4.4, 134 hp	30 000 kg (66 100 lb)	18 pi x 5 pi
ST4.10	Tamiseur de finition – Trémie de 10 verges	Cat C4.4, 134 hp	33 000 kg (72 700 lb)	20 pi x 5 pi



Concasseurs

Concasseurs à mâchoires

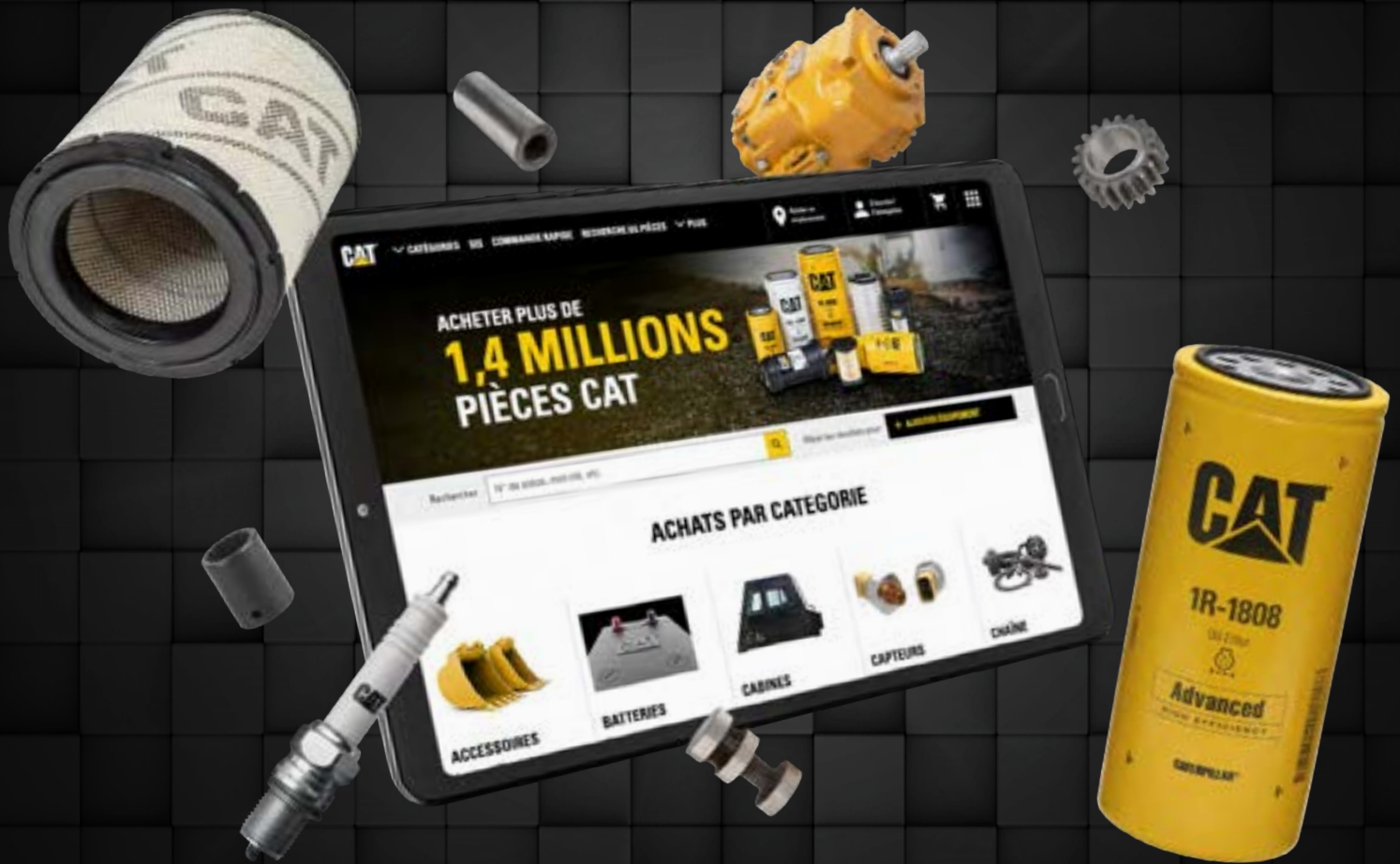
	TYPE D'UNITÉ	PUISSANCE	POIDS	TAILLE DE L'OUVERTURE	TAILLE MAXIMALE DE L'ALIMENTATION
C96	Concasseur à mâchoires Nordberg	125 hp	22 380 lb	37 po x 23 po	18 po
C106	Concasseur à mâchoires Nordberg	150 hp	34 502 lb	42 po x 28 po	22 po
C116	Concasseur à mâchoires Nordberg	175 hp	42 420 lb	45 po x 30 po	24 po
C120	Concasseur à mâchoires Nordberg	200 hp	61 710 lb	47 po x 34 po	28 po
C130	Concasseur à mâchoires Nordberg	250 hp	88 516 lb	39 po x 51 po	32 po
C150	Concasseur à mâchoires Nordberg	300 hp	112 330 lb	55 po x 47 po	38 po

Concasseur à cônes

	TYPE D'UNITÉ	PUISSANCE	POIDS	OUVERTURE D'ALIMENTATION	CAPACITÉ MAXIMALE
HP200	Concasseur à cônes Nordberg	200 hp	26 800 lb	7 po	250 Mtph (275 Stph)
HP3	Concasseur à cônes Nordberg	350 hp	35 600 lb	8 3/4 po	388 Mtph (427 Stph)
HP300	Concasseur à cônes Nordberg	300 hp	39 900 lb	9 1/2 po	440 Mtph (485 Stph)
HP4	Concasseur à cônes Nordberg	400 hp	53 400 lb	9 7/8 po	555 Mtph (610 Stph)
HP400	Concasseur à cônes Nordberg	400 hp	56 400 lb	12 po	630 Mtph (700 Stph)
HP5	Concasseur à cônes Nordberg	500 hp	64 000 lb	12 1/2 po	600 Mtph (661 Stph)
HP500	Concasseur à cônes Nordberg	500 hp	81 600 lb	13 4/5 po	790 Mtph (870 Stph)
HP6	Concasseur à cônes Nordberg	650 hp	98 200 lb	13 po	790 Mtph (870 Stph)

Concasseur à percussion

	TYPE D'UNITÉ	PUISSANCE INSTALLÉE MAXIMALE	POIDS	OUVERTURE D'ALIMENTATION	TAILLE MAXIMALE DE L'ALIMENTATION
NP1415	Concasseur à percussion primaire	400 hp	49 230 lb	60 5/8 po x 52 po	40 po
NP1620	Concasseur à percussion primaire	700 hp (2 x 350 hp)	90 920 lb	80 1/4 po x 64 1/4 po	51 po
NP13	Concasseur à percussion secondaire et tertiaire	400 hp	25 700 lb	52 po x 22 po	14 po
NP15	Concasseur à percussion secondaire et tertiaire	450 hp	35 567 lb	60 5/8 po x 24 po	16 po
NP20	Concasseur à percussion secondaire et tertiaire	800 hp (2 x 400 hp)	58 975 lb	80 5/16 po x 27 9/16 po	16 po



OBTENEZ LES BONNES PIÈCES, AU BON MOMENT.

Seules les pièces d'origine Cat permettent d'obtenir le meilleur ajustement, les meilleures performances et la plus grande fiabilité – et Parts.Cat.com est le moyen le plus facile de les acheter. Parts.cat.com vous donne un accès instantané aux pièces en stock dans 48 succursales de Toromont et 4 entrepôts aux États-Unis. Ainsi, vous pouvez toujours obtenir les pièces dont vous avez besoin, au moment où vous en avez besoin.



Garantie de
12 mois



Magasiner par
numéro de série ou par
modèle d'équipement



Retrait en magasin et
autres options
de livraison



Soutien d'un expert
24 heures sur 24,
7 jours sur 7



Modes de
paiement flexibles*

Magasinez aujourd'hui sur Parts.cat.com

*Les modes de paiement varient selon le concessionnaire.

ÉQUIPEMENT DE CONCASSAGE ET DE TAMISAGE TOROMONT

Stations de concassage et de tamisage

Stations de concassage à cônes

	TYPE D'UNITÉ	PUISSANCE	POIDS	OUVERTURE D'ALIMENTATION
HP300CC	Station de concassage à cônes en circuit fermé HP300CC	300 hp	136 440 lb	9 1/2 po
HP400IOC	Station de concassage à cônes In and Out HP400IOC	400 hp	128 000 lb	12 po
HP500RD	Station de concassage à cônes à déchargement arrière HP500RD	500 hp	139 000 lb	13 4/5 po
HP6RD	Station de concassage à cônes à déchargement arrière HP6	600 hp	141 000 lb	13 po

Stations de concassage à mâchoires

	PUISSANCE	POIDS	OUVERTURE D'ALIMENTATION	CAPACITÉ MAXIMALE
Station de concassage à mâchoires C106	150 hp		28 po x 42 po	24 po
Station de concassage à mâchoires C120	200 hp	131 745 lb	34 po x 47 po	28 po
Station de concassage à mâchoires C130	250 hp	272 000 lb (3 pièces pour le transport)	39 po x 51 po	32 po
Station de concassage à mâchoires C 150	300 hp	295 000 lb (3 pièces pour le transport)	47 po x 55 po	40 po

Stations de concassage à percussion

	TYPE D'UNITÉ	PUISSANCE	POIDS	OUVERTURE D'ALIMENTATION	CAPACITÉ MAXIMALE
NP1213CC	Station de concassage à percussion en circuit fermé NP1213CC	300 hp	149 900 lb	52 po x 34 po	24 po
NP1415RD	Station de concassage à percussion à déchargement arrière NP1415RD	400 hp		60 po x 52 po	39 po
NP20RFFD	Station de concassage à percussion à alimentation arrière et à déchargement avant NP20	2 x 300 up to 2 x 400 hp	156,200 lb (2 pièces pour le transport)	80 po x 27 po	16 po

Stations de tamisage

	TYPE D'UNITÉ	PUISSANCE	POIDS
Station de tamisage simple – 6 pi x 20 pi	Station de tamisage simple horizontale – 6 pi x 20 pi	40 hp	55 700 lb
Station de tamisage double – 7 pi x 20 pi	Station de tamisage double – 7 pi x 20 pi	50 hp	143 095 lb
Station de tamisage simple – 8 pi x 20 pi	Station de tamisage simple inclinée – 8 pi x 20 pi	60 hp	117 000 lb
Station de tamisage simple – 8 x 24	Station de tamisage simple inclinée – 8 pi x 24 pi	2 x 40 hp	127 340 lb
Station de lavage de 6 x 20 à vis double tamis de 36 po	Station de lavage de 6 x 20 à double tamis de 36 po	40 hp	83 000 lb
Station Rip Rap	Station Rip Rap	60 hp	89 000 lb

Bennes d'alimentation

	PUISSANCE	POIDS
Benne – 10 x 13	15 hp	36 855 lb
Benne – 10 x 16	20 hp	52 000 lb
Benne – 50 tonnes	30 hp	47 000 lb

Convoyeurs

	PUISSANCE	CAPACITÉ MAXIMALE
Convoyeurs empilables (3) - 42 po x 60 pi	25 hp	700 TPH
Convoyeur électrique – 36 po x 80 pi	20 hp	500 TPH
Convoyeur électrique – 36 po x 100 pi	20 hp	500 TPH
Convoyeur empileur radial – 36 po x 125 pi	50 hp	750 TPH
Convoyeur empileur radial – 36 po x 150 pi	40 hp	1 000 TPH

ÉQUIPEMENT DE CONCASSAGE ET DE TAMISAGE ANACONDA



Tamiseurs rotatifs

	MOTEUR	POIDS	SPÉCIFICATIONS
TD516R	Cat C2.8 – 74 hp	32 000 lb	Tamiseur rotatif – 5 pi x 16 pi
TD620	Cat C3.6 – 100 hp	48 000 lb	Tamiseur rotatif – 6 pi x 20 pi



Tamiseurs scalpeurs

	MOTEUR	POIDS	SPÉCIFICATIONS	PLUS DE DÉTAILS
DF410	Cat C2.8 74 hp	34 400 lb	Tamiseur scalpeur 4 pi x 10 pi	Alimentation à courroie
DF514	Cat C3.6 100 hp	53 572 lb	Tamiseur scalpeur 5 pi x 14 pi	Alimentation à courroie En option : alimentation à bande articulée
DF518	Cat C3.6 100hp	67 240 lb	Tamiseur scalpeur 5 pi x 18 pi	Alimentation à courroie En option: alimentation à bande articulée



Tamiseurs de finition

	MOTEUR	POIDS	SPÉCIFICATIONS
SR410	Cat C2.8 – 74 hp	34 000 lb	Tamiseur de finition 4 pi x 10 pi
SR514	Cat C3.6 – 100 hp	58 000 lb – 2 ponts 62 000 lb – 3 ponts	Tamiseur de finition 5 pi x 14 pi
SR520	Cat C4.4 – 172 hp	69 754 lb – 2 ponts 85 362 lb – 3 ponts	Tamiseur de finition 5 pi x 18 pi



Convoyeurs

	MOTEUR	POIDS	SPÉCIFICATION
Convoyeur à chaînes ST80	Cat C2.8 – 74 hp	23 140 lb	Convoyeur sur roues 36 po x 80 pi
Convoyeur à chaînes TR7542	Cat C2.8 – 74 hp	31 967 lb	Convoyeur empileur sur chenilles 42 po x 75 pi



PRODUITS MINIERS CAT

ÉQUIPEMENTS DE SURFACE



Pelles minières hydrauliques

	PUISSANCE DU MOTEUR	CHARGE UTILE DU GODET	POIDS EN ORDRE DE MARCHÉ
6015	824 hp	16,1 tonnes américaines	154,3 tonnes américaines
6020 B	1040 hp	23,8 tonnes américaines	254 tonnes américaines
6030 diesel	1649 hp	33 tonnes américaines	324 tonnes américaines
6040 diesel	2079 hp	43,7 tonnes américaines	446 tonnes américaines
6060 diesel	3015 hp	67 tonnes américaines	660 tonnes américaines
6060 électrique	2684 hp	67 tonnes américaines	639,3 tonnes américaines



Foreuses de production

	MODÈLE DE MOTEUR	CHARGE SUR LE TRÉPAN	DIAMÈTRE DU TROU
MD6200	Cat C18	37 400 lb	5,0 po – 7,87 po
MD6250	Cat C27 Acert	71 993 lb	6 po – 9,8 po
MD6310	Cat C32	92 922 lb	8 po – 12,25 po
MD6640	Moteur à induction CA	141 096 lb	9,6 po – 16 po



Tombereaux articulés à châssis nu

	EMPATTEMENT STANDARD	CHARGE UTILE NOMINALE	MODÈLE DE MOTEUR
725C2	156,7 po	30,4 tonnes américaines	Cat C9.3
730C2	156,7 po	38,9 tonnes américaines	Cat C13



Tombereaux de chantier

	CHARGE UTILE NOMINALE	POIDS BRUT NOMINAL DE LA MACHINE	PUISSANCE BRUTE
785	153 tonnes américaines	550 000 lb	1600 hp
789	213 tonnes américaines	715 000 lb	2100 hp
793	265 tonnes américaines	890 668 lb	2650 hp
794 AC	327 tonnes américaines	1 150 000 lb	3500 hp
796 AC	360 tonnes américaines	1 270 000 lb	3500 hp
798 AC	410 tonnes américaines	1 375 000 lb	3500 hp

ÉQUIPEMENTS SOUTERRAINS



Tombereaux d'exploitations minières souterraines en roche dure

	MODÈLE DE MOTEUR	PUISSANCE DU MOTEUR	CHARGE UTILE NOMINALE
AD30	Cat C15	401 hp	66 139 lb
AD45	Cat C18	598 hp	99 208 lb
AD63	Cat C27	795 hp	138 891 lb



Chargeuses pour exploitations minières souterraines en roche dure

	MODÈLE DE MOTEUR	PUISSANCE DU MOTEUR	CHARGE UTILE NOMINALE
R1300G	Cat 3306B DITA	157 hp	14 991 lb
R1600H	Cat C11	271 hp	22 487 lb
R1700-07	Cat C13	345 hp	33 069 lb
R1700XE (batterie électrique)	Capacité du godet 5,7-7,5 m³ (7,5-9,8 vg³)	335 hp	33 069 lb
R2900-08	Cat C15	401 hp	37 920 lb
R2900XE (diesel-électrique)	Cat C15	449 hp	40 785 lb
R3000H	Cat C15	401 hp	44 092 lb





SOLUTIONS AUTOMATISÉES CAT® MINESTAR^{MC}

Les solutions Cat MineStar vous permettent d'automatiser un seul processus minier, de contrôler à distance une seule machine ou encore d'automatiser plusieurs types d'équipements sur une flotte mixte ou de mettre en œuvre une flotte de camions de transport entièrement autonome qui fonctionne 24 heures sur 24 sans aucune intervention humaine.

Contactez votre représentant Exploitation minière de Toromont Cat dès aujourd'hui pour en savoir plus.



PRODUITS MINIERS ELPHINSTONE



Série WR810

	MODÈLE DE MOTEUR	CAPACITÉ
Camion de livraison WR810	Cat C7.1 T3/T4F	Charge utile de 24 500 lb
Camion Agi WR810	Cat C7.1 T3/T4F	Capacité de 6 m3
Canon à eau WR810	Cat C7.1 T3/T4F	Capacité de 8 000 L avec pulvérisateurs
Camion de carburant et lubrification WR810	Cat C7.1 T3/T4F	Capacité de 5 000 L de carburant, 4 réservoirs d'huile de 300 L et zone de stockage de 2 fûts de 167 L (44 gallons)
Plateforme élévatrice à ciseau WR810	Cat C7.1 T3/T4F	Plateforme de 2,4 m x 4 m ayant une capacité de 5 000 kg



Série WR820

	MODÈLE DE MOTEUR	CAPACITÉ
Camion Agi WR820	Cat C11 T3	Bennes de 8 m3 et 10 m3 disponibles
Réservoir d'eau WR820	Cat C11 T3	Capacité de 16 000 litres



Niveleuse souterraine

	MODÈLE DE MOTEUR	HAUTEUR
UG20M	Cat C7.1 T4I	107 po





OBTENEZ DES RÉCOMPENSES À CHAQUE ACHAT.

Que ce soit pour une location ou un achat, la carte Cat vous permet d'accumuler des récompenses chaque fois que vous payez des pièces, des services ou des locations Cat. De plus, vous apprécierez la commodité d'un relevé détaillé et d'un compte unique, peu importe l'endroit où vous achetez vos produits Cat.

Vous pouvez également utiliser votre carte Cat pour payer des réparations et des remises à neuf ou encore, ajouter une couverture étendue ou une Entente de valeur client.

- ✔ 1 % en récompenses sur chaque achat admissible*
- ✔ Options de financement spéciales
- ✔ Accès en ligne en tout temps à l'information sur le compte
- ✔ Approbation de crédit unique
- ✔ Aucuns frais annuels ou mensuels

Sélectionnez votre carte Cat comme mode de paiement désiré pour gagner du temps et éviter les tracas lors de vos commandes en ligne! Contactez votre représentant Toromont Cat pour en savoir plus.

* Des conditions peuvent s'appliquer.

